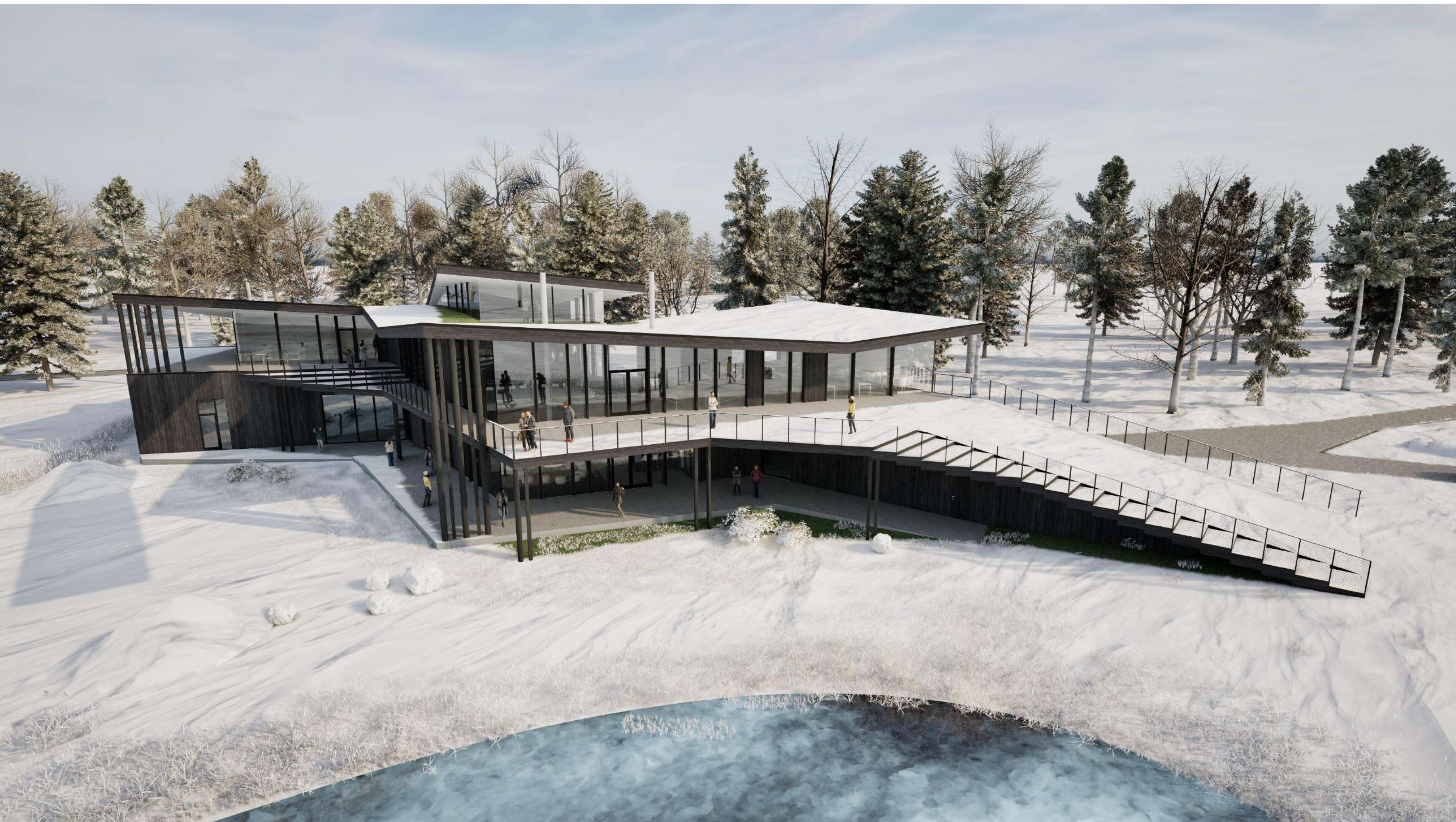




KUUTSEMÄE SUUSAKESKUSE HOONE

@ at arhitektuur

Eskiisprojekt 03.2024
























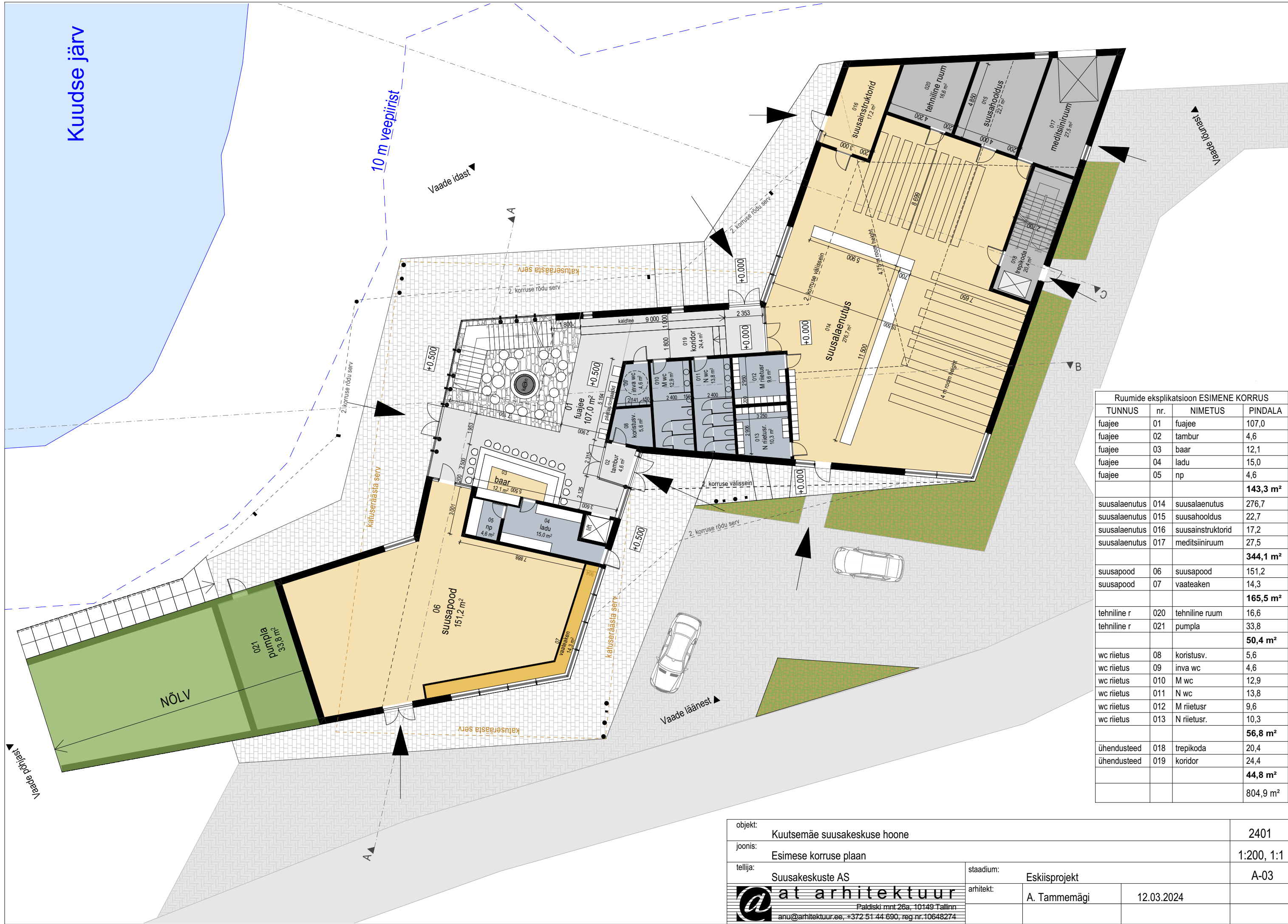
Tehnilised näitajad

Kuutsemäe kinnistu pind	30,05 ha
Ehitisealune pind	1319 m ²
Suletud brutopind	1627 m ²
Suletud netopind	1466,1 m ²
Kõetav pind	14661, m ²
Maapealse osa korruste arv	3
Hoone abs. kõrgus	170.80
Kõrgus	12.40


TINGMÄRGID

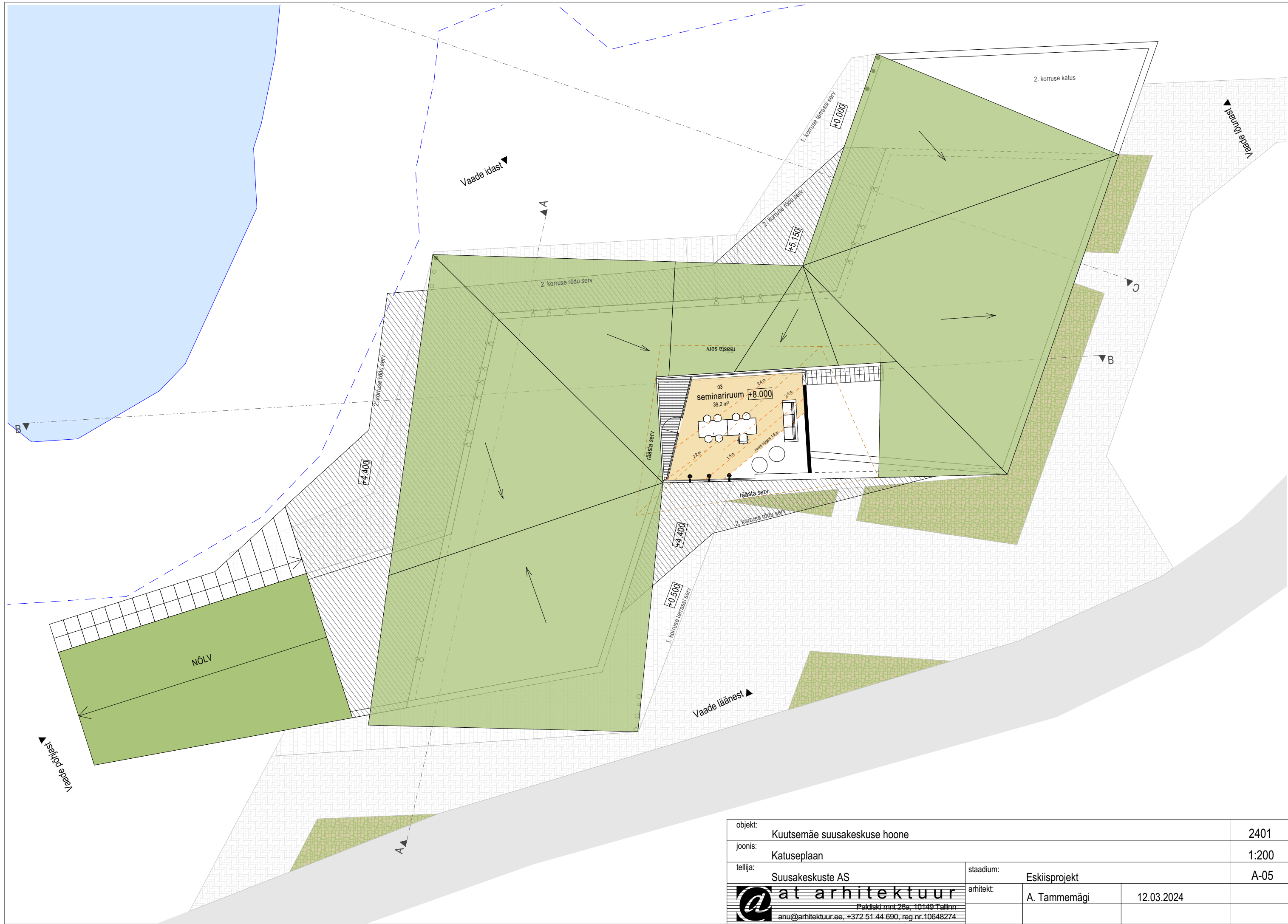
- Kuutsemäe kinnistu piir
- 1K** projekteeritud hoone ühekorruseline osa
- 2K** projekteeritud hoone kahekorruseline osa
- 3K** projekteeritud hoone kolmekorruseline osa
- projekteeritud 2. korruse rõdud
- projekteeritud 1.korruse terrassid
- projekteeritud nõlv teise korruse terrassini
- ↑ sissepääs hoonesse
- projekteeritud sõidutee kiviparkett kate
- ol.olev sõidutee

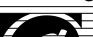
objekt:		Kuutsemäe suusakeskuse hoone		2401
joonis:		ASENDIPLAAN		1:500
tellija:		Suusakeskuste AS	staadium:	Eskiisprojekt
 at arhitektuur Paldiski mnt 26a, 10149 Tallinn anu@arhitektuur.ee, +372 51 44 690, reg nr.10648274		arhitekt:	A. Tammemägi	12.03.2024

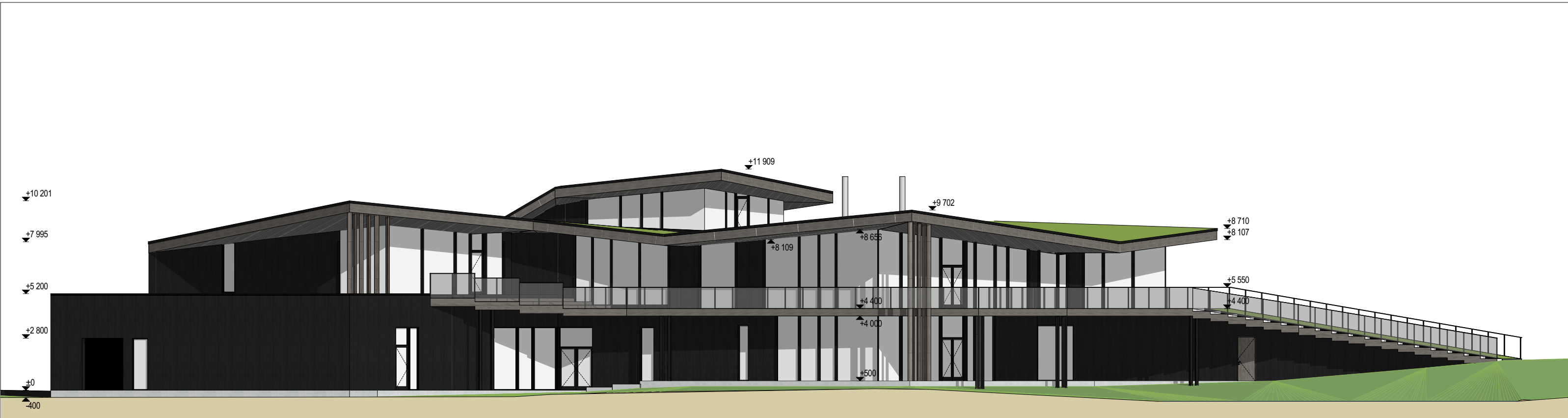


Ruumide eksplikatsioon ESIMENE KORRUS			
TUNNUS	nr.	NIMETUS	PINDALA
fuajee	01	fuajee	107,0
fuajee	02	tambur	4,6
fuajee	03	baar	12,1
fuajee	04	ladu	15,0
fuajee	05	np	4,6
			143,3 m²
suusalaenutus	014	suusalaenutus	276,7
suusalaenutus	015	suusahoodus	22,7
suusalaenutus	016	suusainstruktorid	17,2
suusalaenutus	017	meditsiiniruum	27,5
			344,1 m²
suusapood	06	suusapood	151,2
suusapood	07	vaateaken	14,3
			165,5 m²
tehniline r	020	tehniline ruum	16,6
tehniline r	021	pumpla	33,8
			50,4 m²
wc riietus	08	koristusv.	5,6
wc riietus	09	inva wc	4,6
wc riietus	010	M wc	12,9
wc riietus	011	N wc	13,8
wc riietus	012	M riietusr	9,6
wc riietus	013	N riietusr.	10,3
			56,8 m²
ühenduste	018	trepikoda	20,4
ühenduste	019	koridor	24,4
			44,8 m²
			804,9 m²

objekt:	Kuutsemäe suusakeskuse hoone			2401
joonis:	Esimese korruse plaan			1:200, 1:1
tellija:	Suusakeskuste AS	staadium:	Eskiisprojekt	
	at arhitektuur	arhitekt:	A. Tammemägi	12.03.2024
	Paldiski mnt 26a, 10149 Tallinn			
	anu@arhitektuur.ee, +372 51 44 690, reg nr. 10648274			



objekt:	Kuutsemäe suusakeskuse hoone			2401	
joonis:	Katuseplaan			1:200	
tellija:	Suusakeskuste AS	staadium:	Eskiisprojekt		A-05
	at arhitektuur	arhitekt:	A. Tammemägi	12.03.2024	
		Paldiski mnt 26a, 10149 Tallinn anu@arhitektuur.ee, +372 51 44 690, reg nr. 10648274			



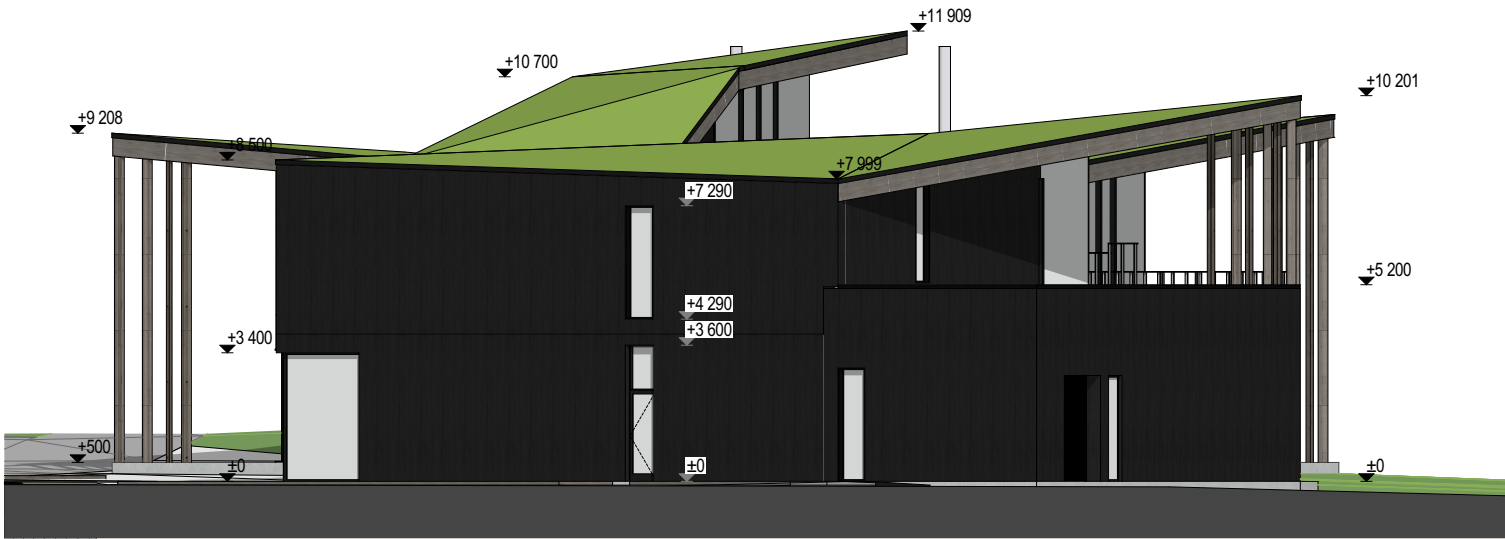
Vaade idast




Vaade põhjast

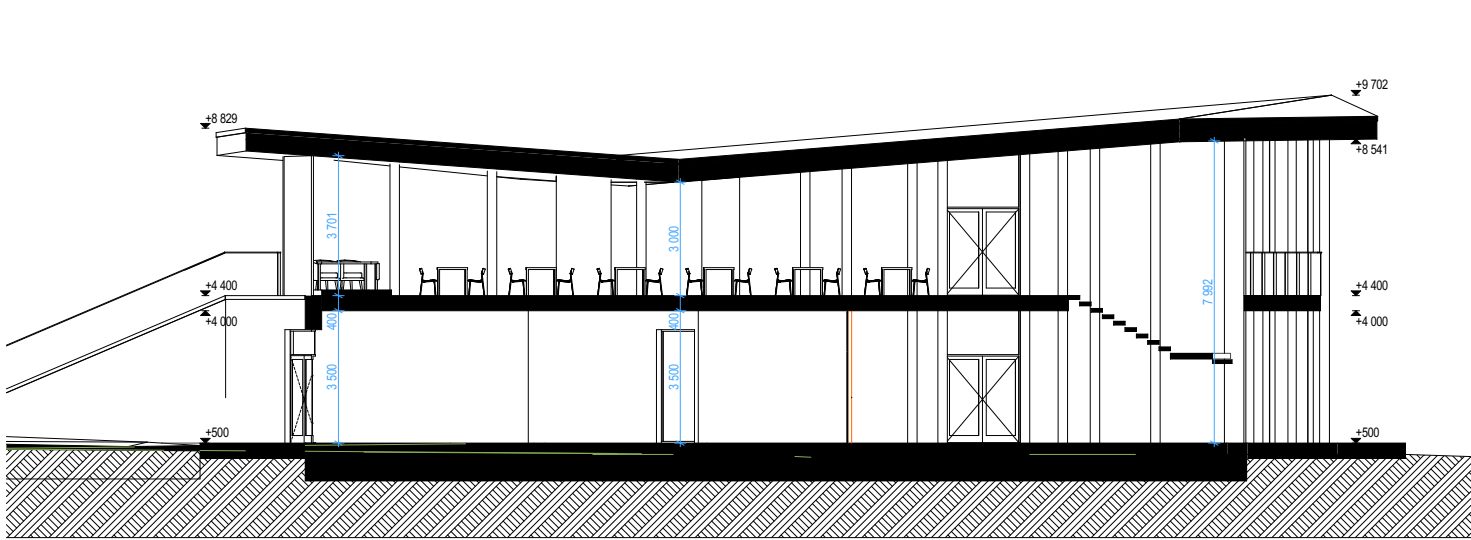


Vaade läänest

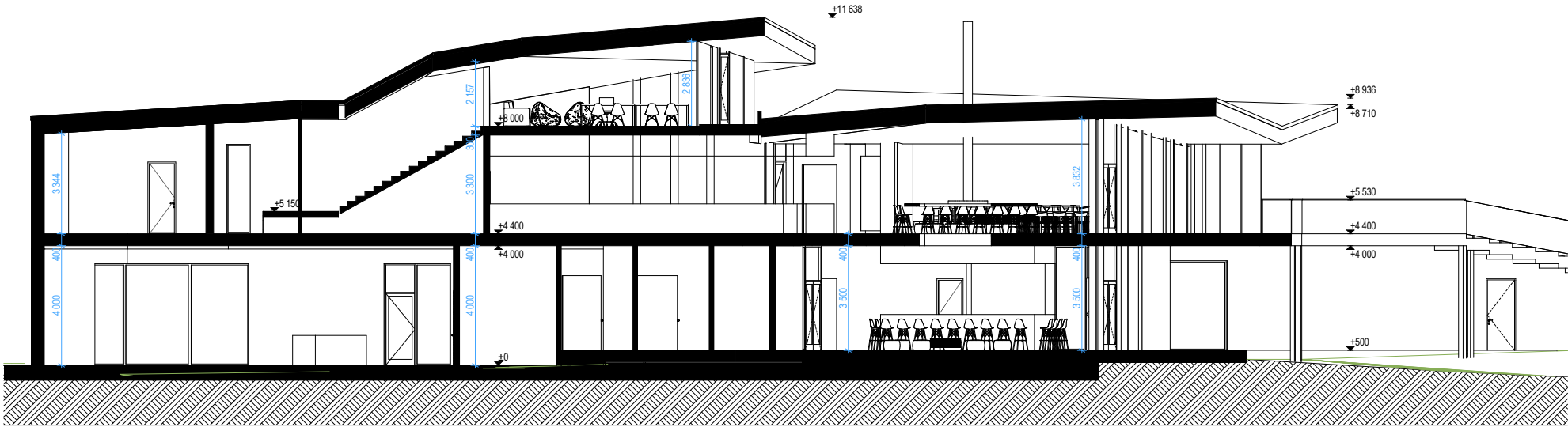


Vaade lõunast

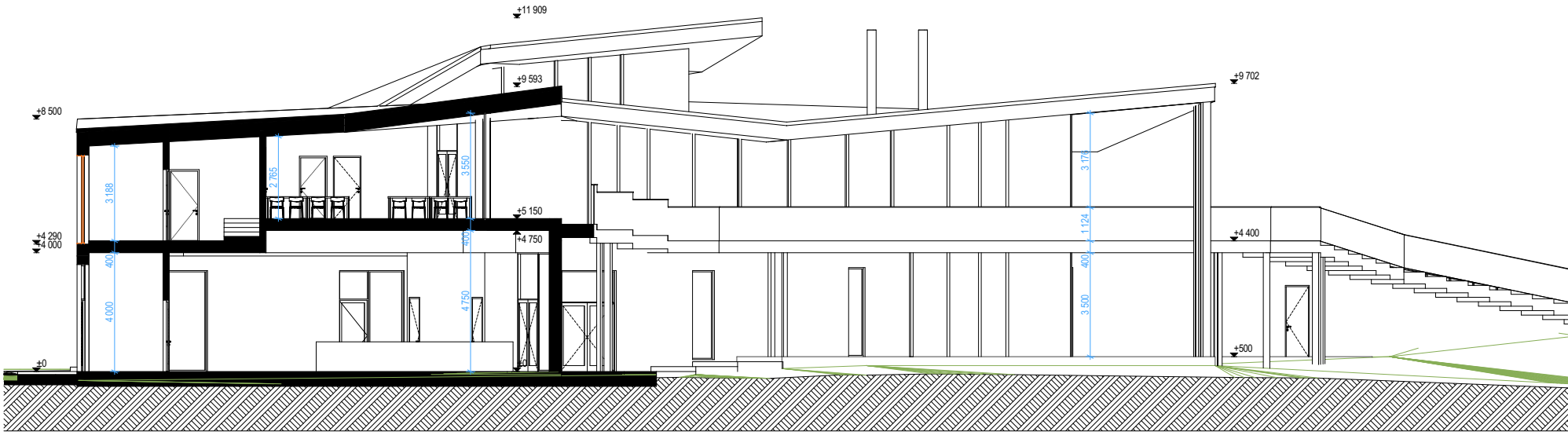
objekt:	Kuutsemäe suusakeskuse hoone			2401
joonis:	Vaated			1:200
tellija:	Suusakeskuste AS	staadium:	Eskiisprojekt	
	at arhitektuur	arhitekt:	A. Tammemägi	12.03.2024
		Paldiski mnt 26a, 10149 Tallinn anu@arhitektuur.ee, +372 51 44 690, reg nr. 10648274		




Lõige A-A



Lõige B-B



Lõige C-C

objekt:		Kuutsemäe suusakeskuse hoone		2401	
joonis:		Lõiked A-A, B-B ja C-C		1:200	
tellija:		Suusakeskuste AS	staadium:	Eskiisprojekt	A-07
 at arhitektuur		arhitekt:		A. Tammemägi	12.03.2024
		Paldiski mnt 26a, 10149 Tallinn anu@arhitektuur.ee, +372 51 44 690, reg nr.10648274			